



# 长沙经济技术开发区投资担保有限公司

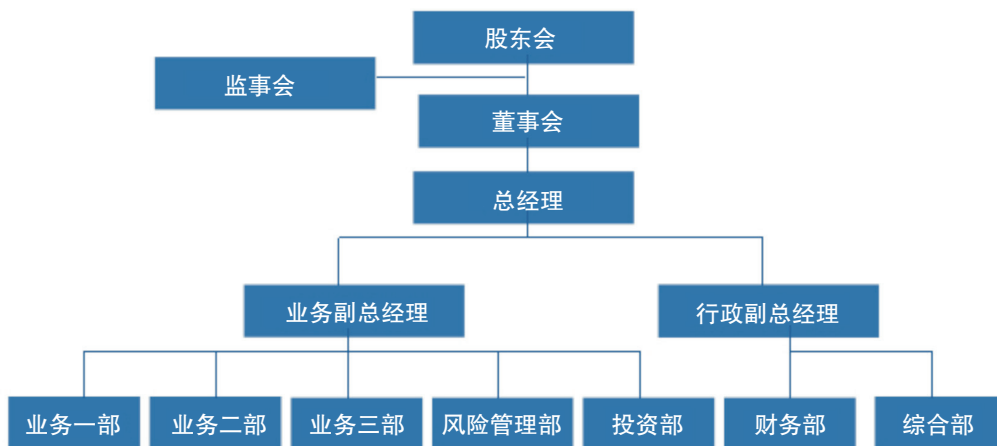
## 社会责任报告

### 一、公司概况

长沙经济技术开发区投资担保有限公司（以下简称“经开担保”）成立于2009年8月11日，由长沙经济技术开发区集团有限公司和湖南同晖投资有限公司共同出资，注册资本1亿元，是长沙经开区政府为解决中小企业融资难，扶持中小企业健康发展而设立的长沙经开区唯一一家专业化担保机构。公司于2011年4月获得由湖南省金

融工作办公室颁发的《融资性担保机构经营许可证》。自成立以来，公司始终遵循“政府主导、民营参与、规范管理、市场运营”的运行模式，逐步完善了包括担保财力支撑体系、银担合作支持体系、风险控制体系为企业担保运行体系，建立了资本金补充机制和风险补偿机制，具备了较强的风险控制能力和市场营销能力，担保业务实现了持续稳定增长，经济和社会效益不断提高。

图一：公司组织架构图



图二：我们的荣誉

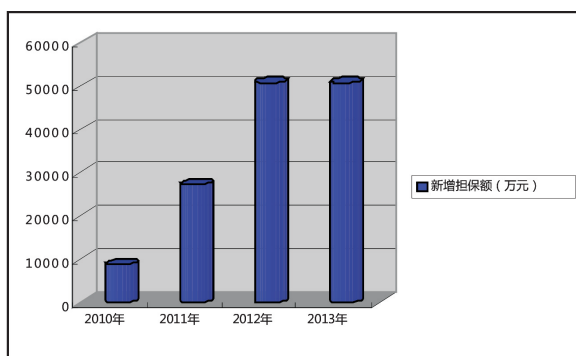


## 二、经营业绩

截至 2013 年末，公司已累计为 235 户中小微企业提供了 275 笔贷款担保服务，累计担保金额达 13.7 亿元，在保责任余额 5.07 亿元，未出现一笔代偿。客户群体覆盖了长沙经开区、长沙县、宁乡县、浏阳市以及长沙、湘潭、娄底等地市。

同时，公司高度重视风险防控，逐步形成了以业务部门初审会、担保评审委员评审会、董事会的三级评审机制预防风险，采用总量控制减少风险，严格落实反担保措施分散风险，加强保后管理化解分险，建立风险准备金制度补偿风险等完善的风险控制体系，有效控制了担保风险，始终保持“零代偿”的骄人成绩。

图三：公司历年业绩表



图四：风险控制体系图



## 三、服务客户：以需求为导向 创新服务 客户至上

公司牢记“帮助中小微企业解决融资难题，助力中小微企业发展壮大”的服务宗旨，也深知创新对于担保公司未来发展的重要性，因此，我们针对不同区域、不同行业、不同发展阶段企业的融资需求特点大力开展担保产品创新，如与娄底国家级经济开发区合作推出了“入园保”产品：经园区优选的入园企业在自有建设资金达到一定比例后，我司为其贷款提供担保，园区为我司提供反担保，从而有效地解决入园企业在入园初期因建设资金不足的问题。与各合作银行推出了一系列特色担保业务品种，如“小贷保”、“循环保”、“权质保”、“税融保”等，并取得了一定成绩，得到了银行与客户的一致好评。

在为客户提供优质担保服务的同时，我们将廉政作风建设严格执行到位，如首次前往企业进行现场调查时，就要求项目经理必须让企业负责人签署《廉政事项告知函》，告知对方我们明令禁止的行为，严格抵制弄虚作假、商业贿赂等违法违规操作，严禁任何可能损害到公司及客户利益的行为。

## 四、银担结盟：以合作为宗旨 引领发展 合作共赢

4 年来，公司与银行的合作规模不断扩大，已与 15 家银行建立了良好的合作伙伴关系，覆盖国有商业银行、股份制商业银行及地方商业银行，银行授信总额达 17.9 亿元，至今未出现客户逾期还款现象，赢得了金融机构的广泛赞誉和普遍认同，有力地维护了金融安全。作为各类行业会员单位，我们积极参加行业活动，支持各类行业协会工作。为积极探索新的合作模式，公司创新性地提出与兄弟担保机构组建战略联盟，以互荐、互保、联保等多种方式，实现优势互补，资源共享、平等互利、合作共赢，为探索担保行业长期可持续发展作出了积极的贡献。

## 五、成就员工：以员工为根本 提供平台 共同成长

公司坚持“用事业留人”的用人观，做大做强事业平台，切实为员工提供发展平台和提升空间。通过“传、帮、带”等内部业务培训活动，提升员工业务能力，同时积极安排员工参加行业培训，设置合理职业发展阶梯，为员工成长创造空间。4年来，公司培养了一支理论基础扎实、业务经验丰富、综合素质较高的专业担保人才队伍。公司尊重员工的工作价值，重视员工间的业务合作，以业绩贡献作为检验和衡量标准，建立全体员工共同认可的核心价值观，各尽其能，合理定位，不断认识和提高自我，注重扬长避短，充分发挥能力，贡献其智慧和力量，携手与企业共同成长。

## 六、奉献社会：以责任为准则 创造财富 回报社会

在省、市各级主管部门、经开区各级领导的高度重视与指导下，在各合作银行的大力支持下，公司整合金融资源，4年来立足经开区，辐射湖南省，支持中小微企业发展，对推动区域内企业发展、调整产业结构、规范市场秩序、提升企业信用、安置劳动就业、增加财政税收等发挥了重要作用。

在经营发展的同时，公司积极参与各类公益活动，致力回馈社会。为弘扬尊老、爱老、敬老的传统美德，2013年7月，公司组织全体员工来

到长沙县光荣院慰问看望老人，听他们讲述革命历史，进行革命传统教育，同时送上我们精心准备的小礼物和节目，陪伴这群最可爱的人度过欢乐的一天，让他们感受到社会大家庭的温暖。我们今后会以更多的实际行动将这份爱心一直传递下去。

图五：2010年-2013年公司经济指标一览表

年度指标	2010年	2011年	2012年	2013年	合计
新增担保额 (万元)	8803.6	27240	50700	50700	13746
新增GDP (万元)	44018	136200	253500	253500	687218
综合财税贡献值 (万元)	2201	6810	12675	12675	34361
新增就业 (人)	678	2097	3904	3904	10583

## 七、愿景蓝图

荣耀属于昨天，辉煌的明天激励我们去创造！以承担扶持中小微企业发展为己任，积极创造社会效益和经济效益，勇于担当社会责任，是我们孜孜不息的追求。未来，我们会一如既往致力于为中小微企业发展排忧解难，为地方经济建设服务保驾护航！

本公司董事会及全体董事保证本报告内容不存在任何虚假记载，误导性陈述或重大遗漏，并对其内容的真实性、准确性和完整性承担个别及连带责任。